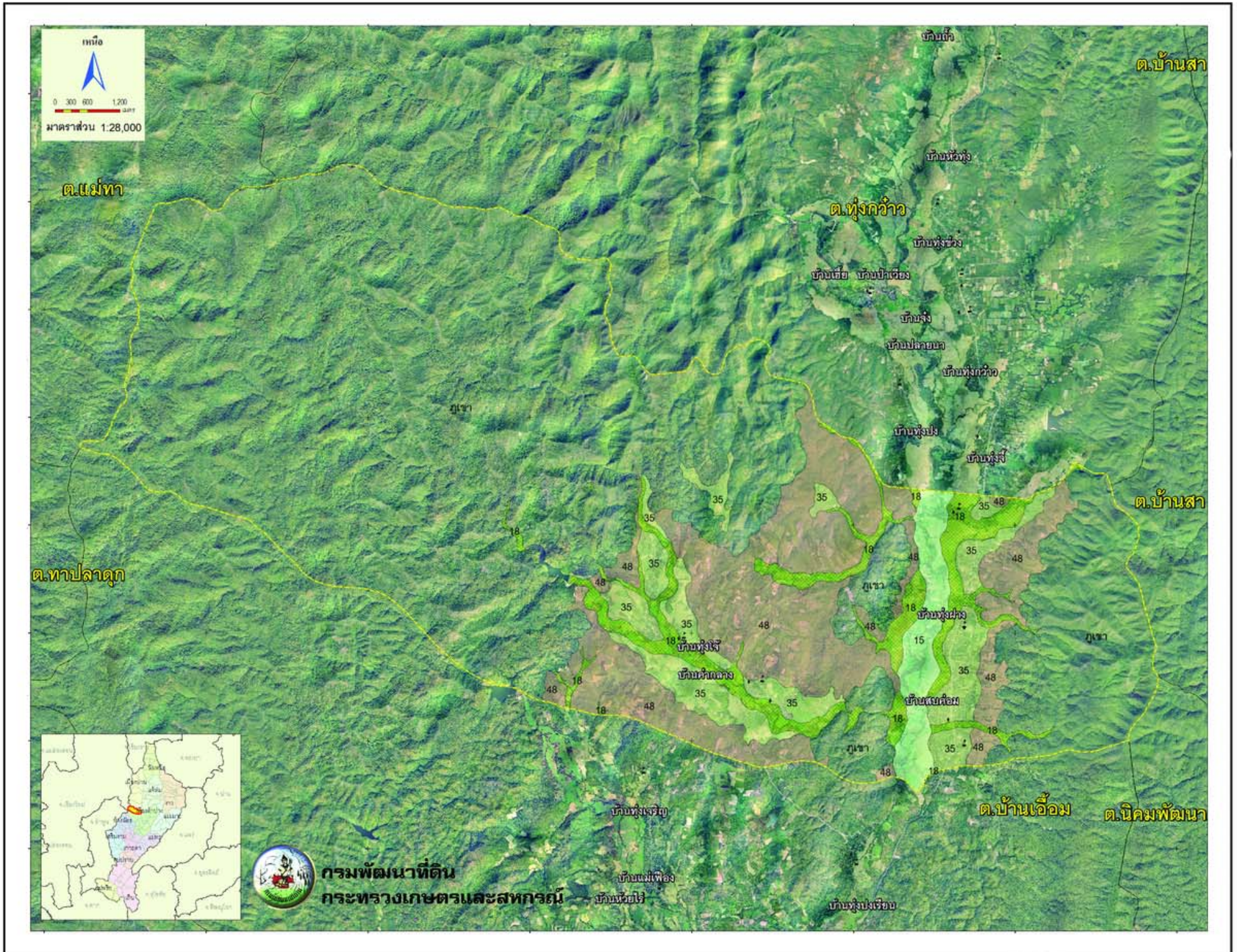


แผนที่คำแนะนำการจัดการดิน ตำบลบ้านคำ อำเภอเมืองลำปาง จังหวัดลำปาง



หน่วย	ชนิดพืช	ค่าวิเคราะห์ดิน	การจัดการดิน	การจัดการปุ๋ยเคมี
15	ข้าว	pH = 5.12 OM = 1.72 P = 20.5 K = 71.95	ดินทรายแป้ง หน้าดินแน่นทึบ ใช้ปุ๋ยอินทรีย์ 2-3 ตัน/ไร่ โกลบคองซัง พืชปุ๋ยสด ไร่วัสดุปรับปรุงดิน การปักดำข้าวควรเพิ่มจำนวนต้นต่อกอให้มากขึ้น	รองพื้นใช้สัดส่วน 24-0-12 อัตรา 25 กก./ไร่ ปุ๋ยแต่งหน้าสูตร 46-0-0 อัตรา 13 กก./ไร่
18	ข้าว	pH = 5.22 OM = 1.92 P = 27.2 K = 66.24	ดินร่วนละเอียด ใช้ปุ๋ยอินทรีย์ 2-3 ตัน/ไร่ โกลบคองซัง หรือพืชปุ๋ยสด	รองพื้นใช้สัดส่วน 24-0-12 อัตรา 25 กก./ไร่ ปุ๋ยแต่งหน้าสูตร 46-0-0 อัตรา 13 กก./ไร่
35	อ้อย	pH = 5.24 OM = 1.92 P = 31.6 K = 66.98	ดินร่วนละเอียดมีทรายปน เป็นกรดจัด ความอุดมสมบูรณ์ต่ำ เลือกพื้นที่ค่อนข้างราบ ใช้วัสดุปุ๋ย 200-300 กก./ไร่ ใช้ปุ๋ยอินทรีย์ 2-3 ตัน/ไร่ หรือ โกลบพืชปุ๋ยสด	ปริมาณธาตุอาหารแนะนำ คือ 24-6-12 อัตรา 50 กก./ไร่ แบ่งใส่ 1-2 ครั้ง
35	มันสำปะหลัง	pH = 5.24 OM = 1.92 P = 31.6 K = 66.98	ดินร่วนละเอียดมีทรายปน เป็นกรดจัด ความอุดมสมบูรณ์ต่ำ เลือกพื้นที่ค่อนข้างราบ ใช้วัสดุปุ๋ย 200-300 กก./ไร่ ใช้ปุ๋ยอินทรีย์ 2-3 ตัน/ไร่ หรือ โกลบพืชปุ๋ยสด	ปริมาณธาตุอาหารแนะนำ คือ 16-0-8 อัตรา 50 กก./ไร่ แบ่งใส่ 1-2 ครั้ง
35	ลำไย	pH = 5.24 OM = 1.92 P = 31.6 K = 66.98	ชุดหลุมขนาด 50x50x50 ซม. ใช้ปุ๋ยอินทรีย์ 20-35 กก./หลุม และวัสดุปุ๋ย 0.5-1.0 กก./หลุม พื้นที่ลาดชันต้องมีระบบอนุรักษ์ดินและน้ำ	ธาตุอาหาร 1440-400-680 กรัมต่อต้น แบ่งใส่ตามระยะการเจริญเติบโต
48	ข้าวโพด	pH = 5.23 OM = 1.91 P = 28.1 K = 66.21	ดินต้นพบก้อนหิน เศษหิน ใช้พืชบำรุงดิน ใช้ปุ๋ยอินทรีย์ 3-4 ตัน/ไร่ หรือ โกลบพืชปุ๋ยสด พื้นที่ดินต้น มีเศษหินมาก ปล่อยให้เป็นป่าหรือปลูกไม้โตเร็ว	รองพื้นใช้สัดส่วน 20-0-20 อัตรา 25 กก./ไร่ ปุ๋ยแต่งหน้าสูตร 46-0-0 อัตรา 11 กก./ไร่
48	อ้อย	pH = 5.23 OM = 1.91 P = 28.1 K = 66.21	ดินต้นพบก้อนหิน เศษหิน ใช้พืชบำรุงดิน ใช้ปุ๋ยอินทรีย์ 3-4 ตัน/ไร่ หรือ โกลบพืชปุ๋ยสด พื้นที่ดินต้น มีเศษหินมาก ปล่อยให้เป็นป่าหรือปลูกไม้โตเร็ว	ปริมาณธาตุอาหารแนะนำ คือ 24-12-12 อัตรา 50 กก./ไร่ แบ่งใส่ 1-2 ครั้ง
48	ลำไย	pH = 5.23 OM = 1.91 P = 28.1 K = 66.21	ชุดหลุมขนาด 75x75x75 ซม. ใช้ปุ๋ยอินทรีย์ 25-50 กก./หลุม พื้นที่ลาดชันต้องมีระบบอนุรักษ์ดินและน้ำ เช่น ปลูกพืชคลุมดิน	ธาตุอาหาร 1440-400-680 กรัมต่อต้น แบ่งใส่ตามระยะการเจริญเติบโต

ติดต่อขอข้อมูลเพิ่มเติม : สถานีพัฒนาที่ดินลำปาง ถนนชูปเปอร์ไฮเวย์ ตำบลเวียงตาล อำเภอห้างฉัตร จังหวัดลำปาง 52190 โทร. 0-5426-9569 โทรสาร. 0-5426-9570